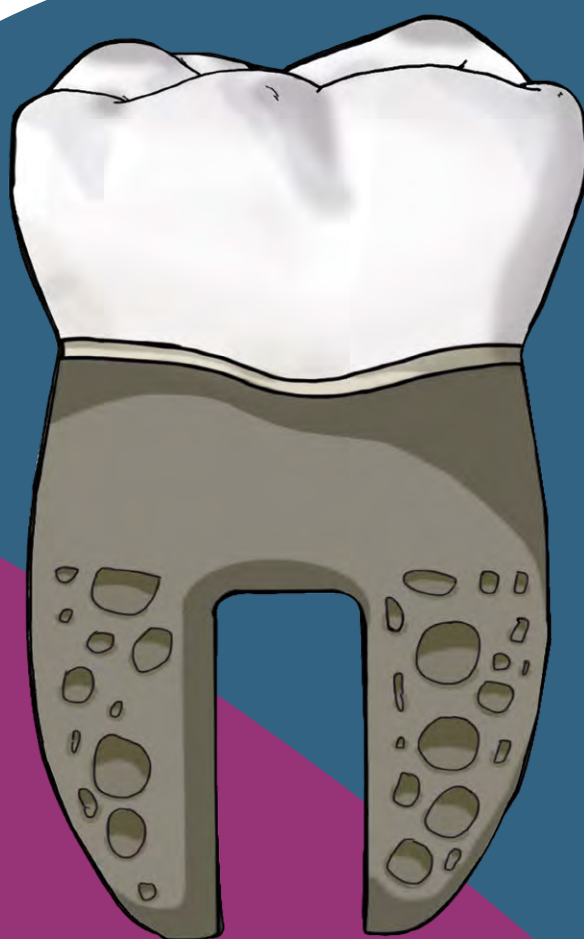


Tid til fornyelse

Introduktion af REPLICATE[®] systemet
Technology Guided by Nature



ORIGINAL TAND



REPLICATE[®]



Sammensmeltning af biologi og teknologi

REPLICATE®-systemet kombinerer naturens form med velafprøvede materialer til at skabe et unikt alternativ til traditionelle implantater og tre-ledet broer.

Den anatomiske form af tanden, som skal udskiftes, styrer designet af hvert REPLICATE®

Designet af knogleledelen i titanium og blød vævsdelen i zirconium, samt den midlertidige krone i translucent zirconia sikrer korrekt pasform, proportioner og æstetik.

Idet REPLICATE® er designet efter formen på den eksisterende alveole, kan både specialister og generelle tandlæger isætte en REPLICATE® tand uden boring, hvilket reducerer risikoen af skader på den omgivende knogler, blødt væv og nerver.

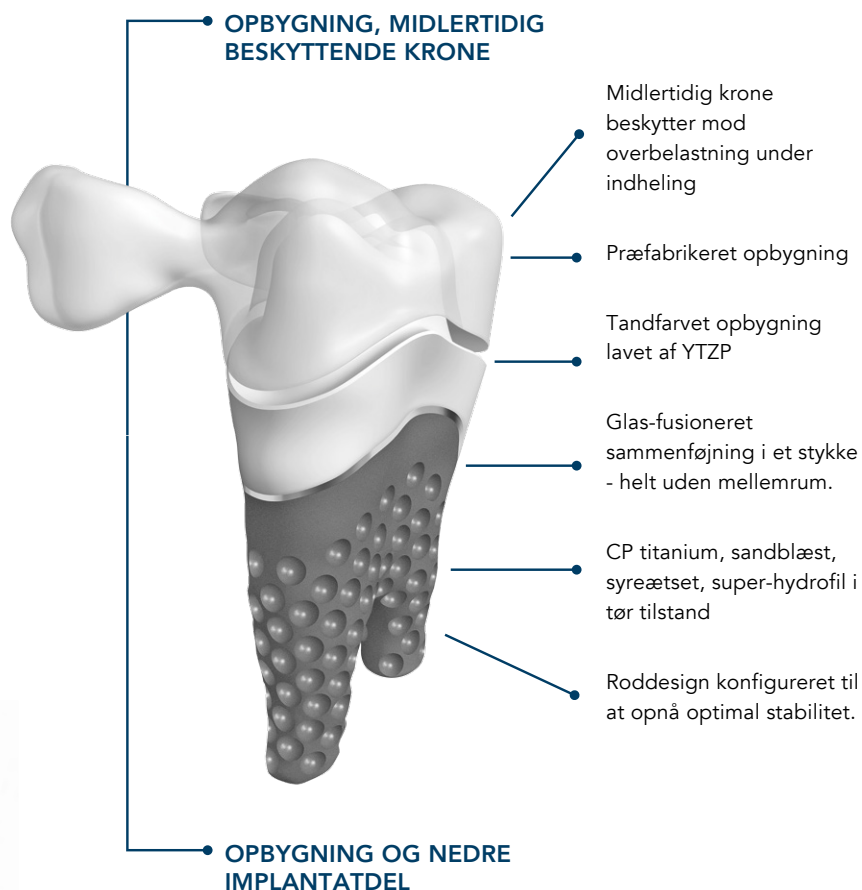
Da hele tværsnittet af alveolen anvendes, bevares både hårdt og blødt væv, og derfor er yderligere procedurer, såsom sinusløft, oftest ikke nødvendig.

Styrken ved fri tilpasning

I det enkelte REPLICATE® design inddrages tandlægens specifikationer om særlige behov hos den pågældende patient og håndtering af eventuelle anatomiske begrænsninger.

Hver komponent i en REPLICATE® "skræddersyes" fuldstændigt.

Dette indbefatter eksempelvis tilpasning af dybden af zirconia-delen, reducere af højden af furcation-punktet, kombination af rødder (ved tænder med flere rødder), eliminering af roddivergens, tilpasning af opbygningens form, samt design af den midlertidige krone udenfor okklusion og med det bedst mulige æstetiske udtryk.



Sådan er processen

Oprettelse af en REPLICATE® kræver en CBCT-scanning (DVT) og et PVS-aftryk eller en 3-D intraoral scanning.

Omdrejningspunktet for al kommunikation omkring REPLICATE® er samlet i vores portal. I den uploades filerne, og al indhold for hver ordre er samlet her.

Tandlægen enten uploader eller fysisk sender aftryk og scanninger til NDI sammen med laboratorieordreformularen. I den angives bl.a. farvekode til opbygning og midlertidig krone, samt eventuelle ændringer af standard designet.

Når designet er klargjort modtager tandlægen en pdf. fil til gennemsyn og godkendelse. Tandlægen godkender eller anmoder om ændringer.

Når designet er godkendt, fremstilles REPLICATE® tanden i titanium af medicinsk kvalitet og i Y-TZP zirconia. Delene fusioneres sammen til et enkelt stykke i en avanceret fusioneringsproces. Hele fremstillingen tager ca. fem arbejdsdage efter design godkendelse.

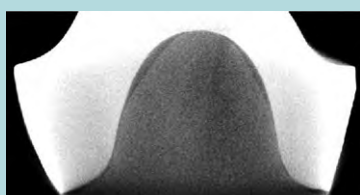
REPLICATE® tanden og den midlertidige krone, leveres herefter sterilt indpakket med et komplet sæt arbejds tegninger, der giver det fulde overblik over placering i alveolen, bonding på nabotænder osv.

Efter at patientens tand er ekstraheret og alveolen er rensset og eventuelt foret med PRF eller knoglesubstitut, isættes REPLICATE® tanden med enkle lette hammerslag, hvorved knogledelen af implantatet opnår primær stabilitet i alveolen, dog uden at tilføre tryk på udvalgte steder såsom bukkalt.

Den midlertidige krone "bondes" på nabotænderne efter anvisningen på tegningen.

Den midlertidige krone er designet til at være ude af okklusion og til ikke at røre REPLICATE® tanden. Derved sikres at der ikke kommer tryk på implantatet under ophelingstiden, der typisk varer 4 til 6 måneder, hvorefter der cementeres en permanent krone på.

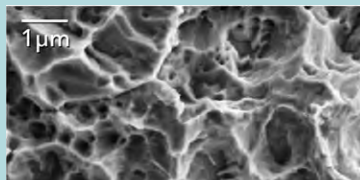
Anvendelse af de bedste materialer



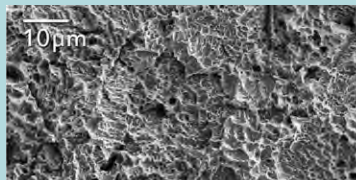
Sømløs samling uden mellemrum



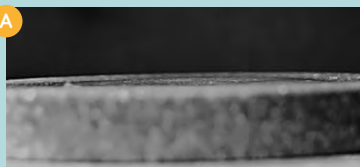
REPLICATE® undgår med sin sømløse tætforseglede transgingivale samling kolonisering af bakterier. REPLICATE® overholder kravene i ISO14801 standarden og er bl.a. tests med 5 millioner gentagelser (cycles) ved 450N dynamisk belastning og påviser både langtid-stabilitet og udeblivelsen af bakteriekolonisering.



Maximal osteokonduktivitet



REPLICATE® har med sandblæst, syreætset og super-hydrophiliske titanium overflade sikret en maximal osteokonduktivitet



A REPLICATE® super hydrophilisk titanium overflade

B Standard titanium overflade - sandblæst, syreætset, bliver efter 4-uger hydrophobic

Patientens oplevelse

Fra første aftale til den permanente krone

1

Første aftale:

3D x-ray (CBCT)

Silikone aftryk eller intraoral 3D scanning

3

Tredje aftale:

Kontrol besøg (optionelt)

2

Anden aftale:

Ekstraktion af tand

Indsættelse af REPLICATE® og vedhæftning af den midlertidige krone til nabotænderne

4

Fjerde aftale:

Fjernelse af den midlertidige krone

Aftryk til endelig kroner

REPLICATE® i klinisk anvendelse

Ethvert REPLICATE® er fremstillet efter individuelle patientdata



Øvre venstre første premolar site (24) før ekstraktion



CAD design



Umiddelbart efter isættelse



Provisional efter fire måneder in situ.



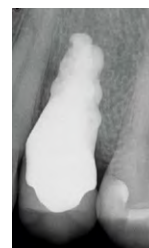
Permanent krone



Efter to år in situ



Efter to år in situ



To år



Fordelene ved REPLICATE®

For Tandlæger

- Biologisk vejledt indsættelse
- Reduceret kirurgisk risiko
- Omgående støtte til blødt væv
- Pålidelig rød / hvid æstetik
- Minimal stoletid
- Ingen lager eller softwarekøb

For patienter

- Omgående æstetik
- Umiddelbar placering
- Skånsom behandling
- Ingen boring
- Ingen efterfølgende kirurgi påkrævet

For mere information om REPLICATE[®], besøg

www.puredent.dk/replicate

Distributør DK, NO, IS, SE

Puredent ApS

Universitetsparken 7

DK-4000 Roskilde,

Phone: +45 31311925

info@puredent.dk

**natural
dental
implants™**

Manufacture

Natural Dental Implants AG (NDI AG)

Edisonstr 6

12459 Berlin, Germany

Phone +49 30 526 84 93 20

Natural Dental Implants INC (NDI INC)

5307 E. Mockingbir

Lane, 5th Floor

Dallas TX 75206 USA

Quality “Made in Germany”



© NDI AG 2017

6-1-4-Rev 2.0 EN · Printed on FSC-certified paper