

Dr. Patrick Palacci kirurgisæt - guide til anvendelse



Implantologisæt udviklet af Dr. Patrick Palacci til optimal placering af implantater med hensyntagen til biologiske, biomekaniske og æstetiske overvejelser.

Udformningen af komponenter er baseret på tre principper:

1. Der er behov for tilstrækkelig plads mellem implantaterne. Afstanden i millimeter er fastsat til minimum 7 mm ud fra et biomekanisk og æstetisk synspunkt.
2. Ideelt set måles denne afstand fra centrum af implantatet.
3. Placeringen af implantatet er valgt i forhold til dets position i kæben og afstanden til nabetænderne.



Trin 1

Vurdering af det tandløse område



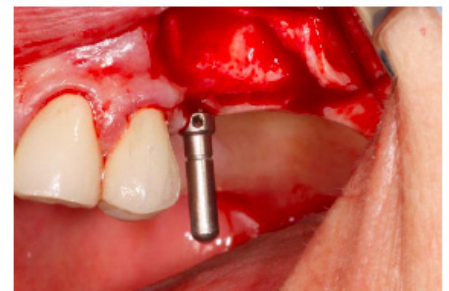
Trin 2

Første boring (med eller uden kirurgisk guide)



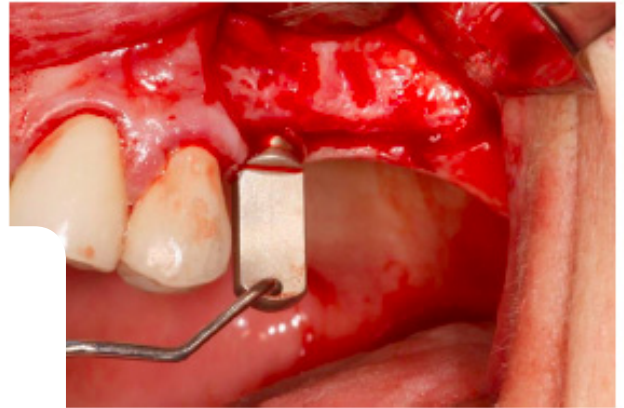
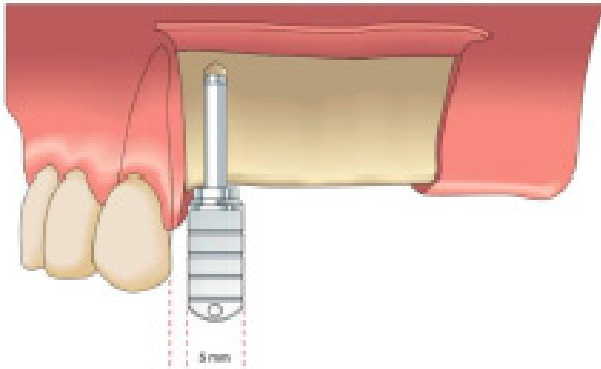
Trin 3

Guide isættes til identifikation af retning



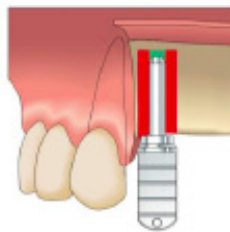
Trin 4 - anvendelse af milestone guide

Anvendelse af **milestone** guide til vurdering af om position og hældning er optimal iforhold til både de biologiske faktorer og det protetiske anlæg eller kronen.



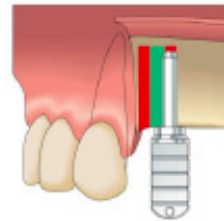
4 a

Med **milestone** guiden er det muligt at visualisere den endelige krones position og hældning til fremstilling af det optimale implantatsted.



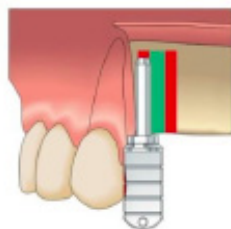
4 c

Er mellemrummet med tand og guide for stor, vil det også få indflydelse på muligheden for at skabe en velvaskulariseret papil og en kosmetisk optimal krone.



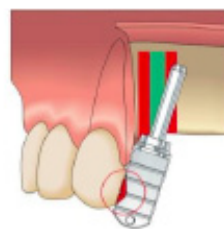
4 b

Hvis **milestone** guiden er for tæt på nabotanden vil papillen og den endelige krone blive kompromitteret.



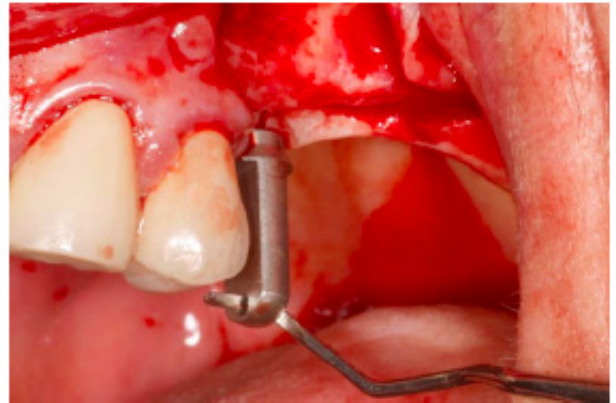
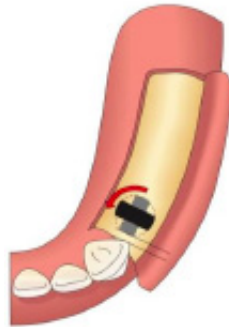
4 d

Med **milestone** guiden vil en ugunstig hældning af implantatet være synlig.

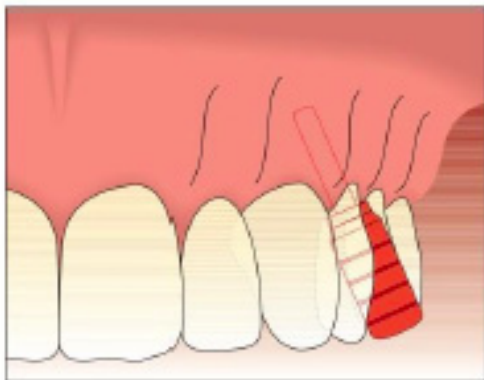


Trin 4 - anvendelse af milestone guide (fortsat)

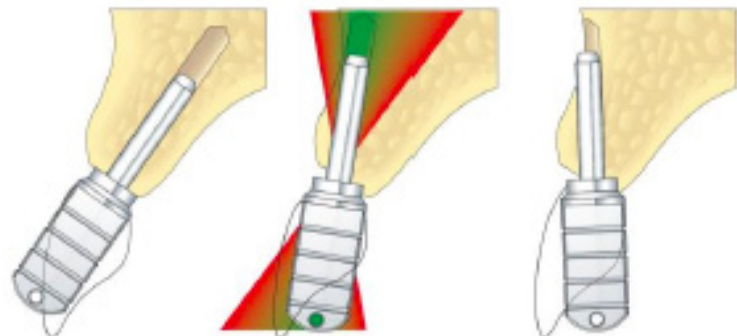
(ac) Med **milestone** guiden kan klinikeren skitsere den fremtidige restaurering og se udboringen mesio-distalt. Ved at dreje **milestone** guiden 90 grader, ses den vestibulære kontur af kronen.



Milestone guiden (kontrol af mesiodistal vinkling af implantatet og den fremtidige krone)



Milestone guiden (kontrol af den vestibulære-palatinale vinkling af implantatet og den fremtidige krone)



Milestone guiden er specielt nyttig i det maxillære område, hvor det æstetiske udtryk vægtes særlig højt:

- Hvis den vestibulære hældning er for stor, kan det give æstetiske problemer og er ugunstig ud fra et biomekanisk synspunkt.
- Hvis hældningen af implantatet er for palatinalt kan der opstå både æstetiske, biomekaniske og hygiejniske komplikationer.

Den korrekte hældning af implantatet reducerer behovet for at ty til anvendelsen af vinklede abutments.

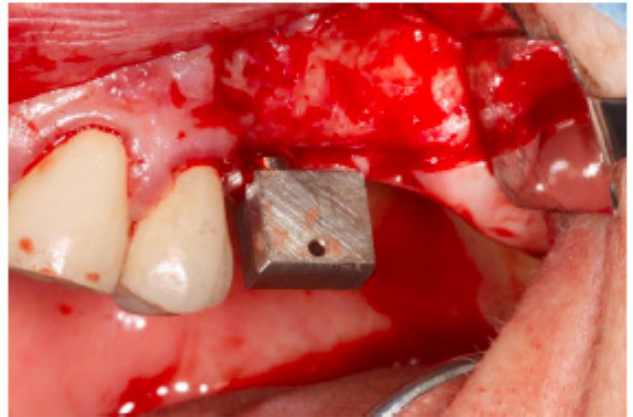


Trin 5 - anvendelse af Flag guide

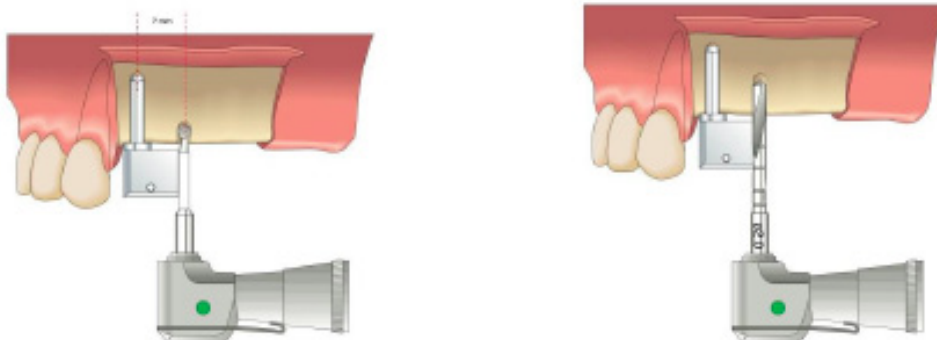
Flag guiden anvendes til at angive den optimale afstand mellem to implantater og kommer i tre størrelse, afhængig af implantaternes placering.

7 mm flag guide:

Den mindste flag guide angiver en afstand på 7 mm mellem center for hvert implantat, hvilket understøtter udvikling af en positiv anatomi omkring de implantat-støttede kroner. Samtidig giver det kirurgen nok blødtvæv til at skabe velvaskulariserede inter-implantat papiller.



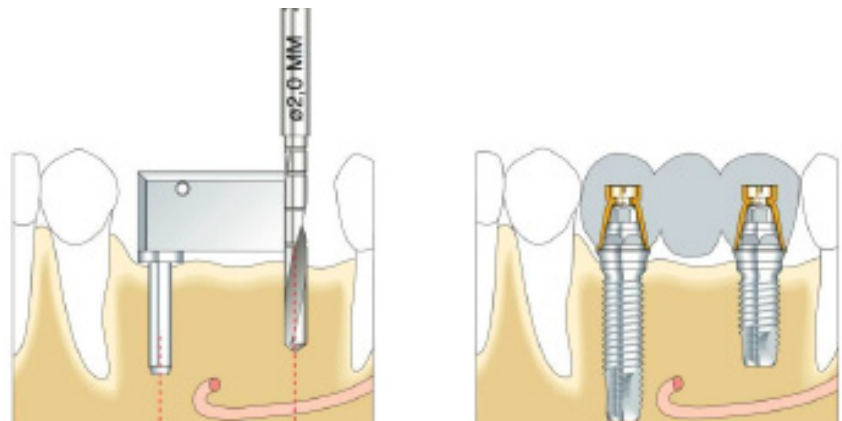
7mm Flag - angiver den mindste afstand mellem to implantater



8 mm - 11mm flag guide:

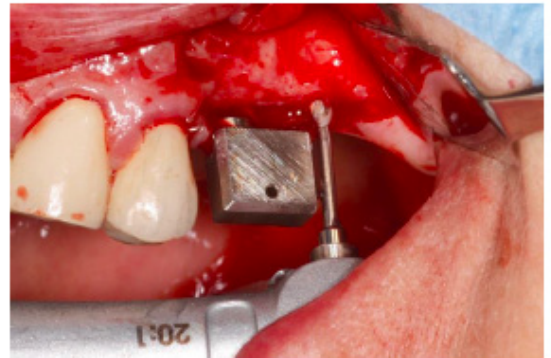
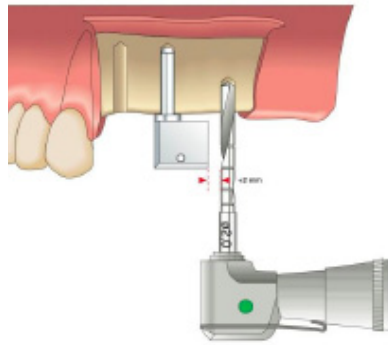
Det mellemste og største flag guide (8mm el. 11 mm) anvendes typisk når der placeres et mellemlid mellem 2 implantater.

Hvis to elementer er adskilt af et mellemlid, vil anvendelsen af et stort flag (ifølge en protokol identisk med den, der er beskrevet for lille flag) giver en inter-center afstand på mindst 12 mm mellem implantaternes centrum. Dette er den mindste afstand til placering af et mellemlid mellem to implantater for at få et godt æstetisk resultat.



Flag guide ved molarer:

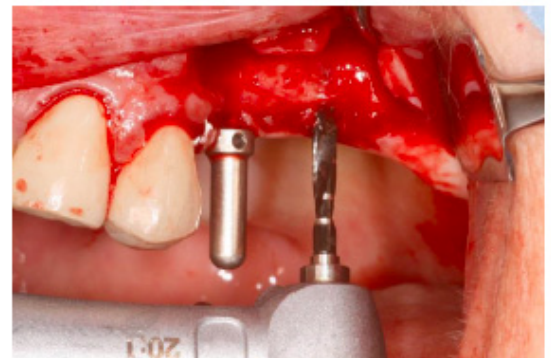
Ved molarerne placeres det mest distale implantat omkring 2 mm fra det lille flag, hvorved der sikres en afstand på 9 mm mellem implantaternes center.



Markering af implantatcenter 2 mm distalt fra flag

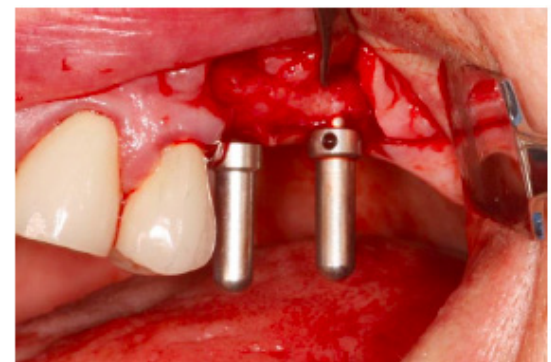
Trin 6

Guide placeres og det markerede implantatcenter bores ud. Implantatet bør være parallelt med det første eller implementeret med en beregnet vinkling.



Trin 7

Kontrol og validering af implantaternes positionering (mesiodistal, vestibulo-palatinale) til den næste fase af boring og installation af implantaterne. Det skal bemærkes, at placeringen af implantater fortsat kan ændres på dette tidspunkt.



Premium eller standard sæt

Premium Sæt

Plastæske med låg inklusiv 6 pin guides, 4 milestones, 2 x 8mm flag guides, 1 x 13mm flag guide



Standard Sæt

Metalholder inklusiv 6 pin guides, 4 milestones, 2 x 8mm flag guides, 1 x 13mm flag guide



Bestilling

Telefon +45 31 31 19 25

Email: boas@puredent.dk



Palacci Kirurgisættet er produceret i Frankrig
af Biotech Dental

Skandinavisk distributør

Puredent™ ApS

Okseholm 25
4000 Roskilde
Danmark

www.puredent.dk

